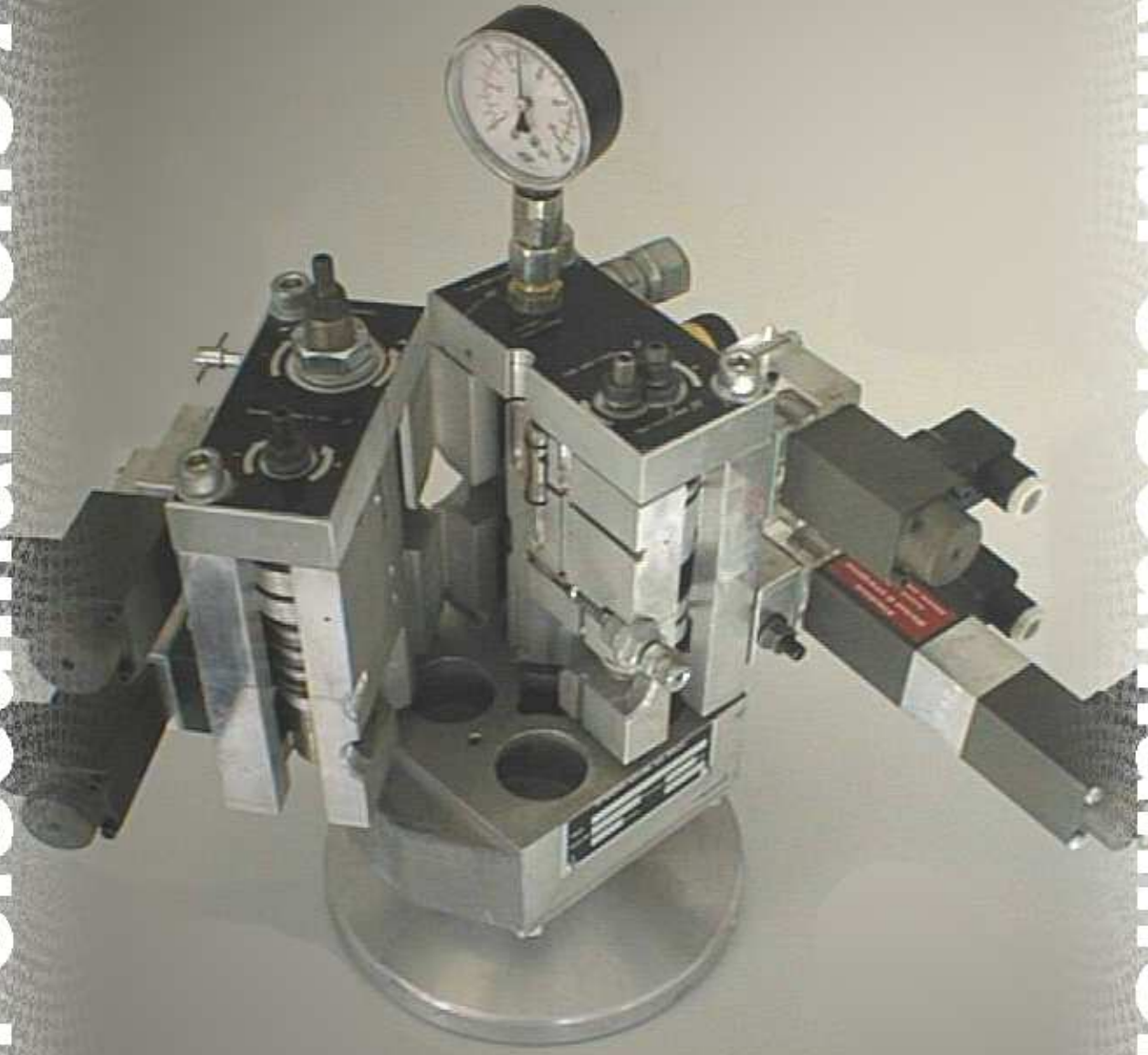


SE.RA.COM.

SE.RA.COM.



SE.RA.COM.

SE.RA.COM.

Ricambi oleodinamische ALGI

Ricambi oleodinamische ALGI

Ricambi oleodinamische ALGI

1 CENTRALINE

- 1.1 Elettromotori**
- 1.2 Pompe**
- 1.3 Attenuatori di pulsazioni interni**
- 1.4 Attenuatori di pulsazioni esterni**
- 1.5 Rubinetti a sfera**
- 1.6 Aste livello olio AZH**
- 1.7 Aste livello olio AZHN**
- 1.8 Millebuchi**
- 1.9 Elettrovalvole di salita (S1 / S4)**
- 1.10 Elettrovalvole di DISCESA (S2)**
- 1.11 Elettrovalvole di DISCESA (S2) con emergenza 12 V**
- 1.12 Elettrovalvole di DISCESA (S2) con emergenza 24 V**
- 1.13 Elettrovalvole di DISCESA (S3)**
- 1.14 Elettromagneti di DISCESA (S2) per AZSTB 0**
- 1.15 Compensatore**
- 1.16 Valvola KAV (regolabile)**
- 1.17 Pressostato SUCO**
- 1.18 Connettore per pressostato SUCO**
- 1.19 Manometri**
- 1.20 Coperchi per blocchi valvole**
- 1.21 Set guarnizioni per blocchi valvole**
- 1.22 Pressostato elettronico PZ-9922**
- 1.23 Connettore per pressostato elettronico PZ-9922**
- 1.24 Antivibranti in gomma tipo B**
- 1.25 Antivibranti in gomma tipo A**
- 1.26 Termosonda PTC 70°C**
- 1.27 Pompa a mano HP-25**
- 1.28 Guarnizioni per pompa a mano HP-25**
- 1.29 Leva per pompa a mano HP-25**
- 1.30 Filtri**
- 1.31 Molle**

- 1.32 **Regolatore**
- 1.33 **Pistoncini (partenza)**
- 1.34 **Pistoncini (piccola velocità discesa)**
- 1.35 **Pistoncini (discesa)**
- 1.36 **Dadi con guarnizione**
- 1.37 **Esclusori per manometro**
- 1.38 **Regolatore D3, D7**
- 1.40 **Regolatore D4**

2 VALVOLE DI SICUREZZA

- 2.1 **Microinterruttori per RBV6**
- 2.2 **Connettori 4 poli per RBV9**
- 2.3 **Azionatore completo di guarnizioni**
- 2.4 **Vite di regolazione per RBV**

3 PISTONI

- 3.1 **Kit guarnizioni (NORMALI) per pistoni tipo AZK**
- 3.2 **Kit guarnizioni (TURKON) per pistoni tipo AZK**

1 Centraline

1.1 Elettromotori

Potenza (KW)	Tensione (Volt)	Attacchi: Albero (mm) / Flangia (mm)	Articolo
3,0	230/400 400/690	19 / 155 19 / 155	KZ0104 KZ0105
4,4	230/400 400/690	19 / 155 19 / 155	KZ0106 KZ0107
6,0	230/400 400/690	19 / 155 19 / 155	KZ0108 KZ0109
7,7	230/400 400/690	19 / 155 19 / 155	KZ0110 KZ0111
9,0	230/400 400/690	19 / 155 19 / 155	KZ0112 KZ0113
11,0	230/400 400/690 230/400 400/690	19 / 155 19 / 155 32 / 220 32 / 220	KZ0113 KZ0115 KZ0116 KZ0117
13,0	230/400 400/690	32 / 220 32 / 220	KZ0118 KZ0119
14,7	230/400 400/690	32 / 220 32 / 220	KZ0120 KZ0121
16,0	230/400 400/690	32 / 220 32 / 220	KZ0122 KZ0123
20,0	230/400 400/690	32 / 220 32 / 220	KZ0124 KZ0125
24,0	230/400 400/690	32 / 220 32 / 220	KZ0126 KZ0127
29,0	230/400 400/690	32 / 220 32 / 220	KZ0128 KZ0129
33,0	230/400 400/690	32 / 220 32 / 220	KZ0130 KZ0131
40,0	230/400 400/690	32 / 220 32 / 220	KZ0132 KZ0133
47,0	400/690	32 / 220	KZ0134
60,0	400/690	32 / 220	KZ0135
77,0	400/690	32 / 220	KZ0136

Per la richiesta di un elettromotore di ricambio, comunicare anche il numero di commessa dell'impianto, riportato nella targa dati generali, fissata sul coperchio della centralina oleodinamica.

1.2 Pompe

Portata	Attacchi: Albero (mm) / Flangia (mm)	Articolo
12	14 / 82,5	KZ0138
16	14 / 82,5	KZ0139
25	19 / 155	KZ0140
35	19 / 155	KZ0141
50	19 / 155	KZ0142
75	19 / 155	KZ0143
100	19 / 155 32 / 220	KZ0144 KZ0145
125	19 / 155 32 / 220	KZ0146 KZ0147
150	19 / 155 32 / 220	KZ0148 KZ0149
175	32 / 220	KZ0150
210	32 / 220	KZ0151
250	32 / 220	KZ0152
300	32 / 220	KZ0153
330	32 / 220	KZ0154
370	32 / 220	KZ0155
440	32 / 220	KZ0156
500	32 / 220	KZ0157
670	32 / 220	KZ0158
800	32 / 220	KZ0159

Per la richiesta di un elettromotore di ricambio, comunicare anche il numero di commessa dell'impianto, riportato nella targa dati generali, fissata sul coperchio della centralina oleodinamica.

1.3 Attenuatore di pulsazioni interno

Attacco ('' Gas)	Articolo
$\frac{3}{4}$	KZ0160
$1 \frac{1}{2}$	KZ0163



1.4 Attenuatore di pulsazioni esterno

Attacco ('' Gas)	Articolo
$1 \frac{1}{2}$	KZ0169
2	KZ0170
$2 \frac{1}{2}$	KZ0171



1.5 Rubinetto a sfera

Attacco ('' Gas)	Articolo
¼	KZ0172
½	KZ0173
¾	KZ0174
1	KZ0175
1 ¼	KZ0176
1 ½	KZ0177
2	KZ0178
2 ½	KZ0179



1.6 Asta livello olio, centralina AZH

Serbatoio grandezza	Articolo
I	KZ0180
II	KZ0181
III	KZ0182
IV	KZ0183
V	KZ0184



1.7 Asta livello olio, centralina AZHN

Serbatoio grandezza	Articolo
I	KZ0185
II	KZ0186
III	KZ0187
IV	KZ0188



1.8 Millebuchi

Per blocco valvole AZSTB I ...:

Portata (l/min)	Elementi forati	Articolo
< 75	2	KZ0054
< 100	4	KZ0055
< 150	6	KZ0056

Per blocco valvole AZSTB II ...:

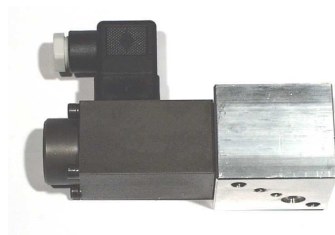
Portata (l/min)	Elementi forati	Articolo
< 75	2	KZ0057
< 150	4	KZ0058
< 280	8	KZ0059



1.9 Elettrovalvola di SALITA (S1 / S4) per blocchi AZSTB I / II / III

Tensione elettromagnete	Articolo
12 V GS	KZ0189
24 V GS	KZ0190
42 V GS	KZ0191
48 V GS	KZ0192
60 V GS	KZ0193
80 V GS	KZ0194
110 V GS	KZ0195
125 V GS	KZ0196
185 V GS	KZ0197
110 V WS*)	KZ0198
220 V WS *)	KZ0199

*) incluso connettore con diodi raddrizzatori



1.10 Elettrovalvola di DISCESA “piccola velocità” (S2) per AZSTB I / II / III.

Tensione elettromagnete	Articolo
12 V GS	KZ0200
24 V GS	KZ0201
42 V GS	KZ0202
48 V GS	KZ0203
60 V GS	KZ0204
80 V GS	KZ0205
110 V GS	KZ0206
125 V GS	KZ0207
185 V GS	KZ0208
110 V WS*)	KZ0209
220 V WS *)	KZ0210

*) incluso connettore con diodi raddrizzatori



1.11 Elettrovalvola di DISCESA “piccola velocità” (S2) per AZSTB I / II / III con emergenza 12V.

Tensione elettromagnete	Articolo
24 V GS	KZ0211
42 V GS	KZ0212
48 V GS	KZ0213
80 V GS	KZ0214
185 V GS	KZ0215
220 V WS *)	KZ0216

*) incluso connettore con diodi raddrizzatori



1.12 Elettrovalvola di DISCESA “piccola velocità” (S2) per AZSTB I / II / III con emergenza 24V.

Tensione elettromagnete	Articolo
48 V GS	KZ0217
80 V GS	KZ0218
185 V GS	KZ0219
220 V WS *)	KZ0220

*) incluso connettore con diodi raddrizzatori



1.13 Elettrovalvola di DISCESA “grande velocità” (S3) per AZSTB I / II / III.

Tensione elettromagnete	Articolo
12 V GS	KZ0221
24 V GS	KZ0222
42 V GS	KZ0223
48 V GS	KZ0224
60 V GS	KZ0225
80 V GS	KZ0226
110 V GS	KZ0227
125 V GS	KZ0228
185 V GS	KZ0229
110 V WS*)	KZ0230
220 V WS *)	KZ0231

*) incluso connettore con diodi raddrizzatori



1.14 Elettromagnete di DISCESA (S2) per blocco valvole AZSTB 0, perno corto

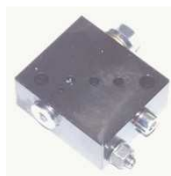
Tensione elettromagnete	Articolo
12 V GS	KZ0232
24 V GS	KZ0233
42 V GS	KZ0234
48 V GS	KZ0235
60 V GS	KZ0236
80 V GS	KZ0237
110 V GS	KZ0238
125 V GS	KZ0239
185 V GS	KZ0240
110 V WS*)	KZ0241
220 V WS *)	KZ0242

*) incluso connettore con diodi raddrizzatori



1.15 Compensatore, con guarnizione di tenuta

Blocco valvole tipo	Articolo
AZSTB I	KZ0243
AZSTB II	KZ0244



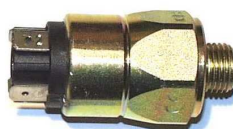
1.16 Anticaduta stelo (KAV) regolabile, con guarnizione e viti M6 x 85

Blocco valvole tipo	Articolo
AZSTB I e II	KZ0245



1.17 Pressostato SUCO

Articolo
KZ0032



1.18 Connettore per pressostato SUCO

Articolo
KZ0033



1.19 Manometro, 1/4"G, DIN 16063, ø 63 mm

Campo di utilizzo	Articolo
0 – 100 bar	KZ0246
0 – 160 bar	KZ0247



1.20 Pressostato elettronico a due soglie

Articolo
KZ0031



1.21 Cavo l = 7.000mm per pressostato a due soglie

Articolo
KZ0065



1.22 Coperchio blocco valvole, completo.

Grandezza blocco valvole	Articolo
AZSTB I	KZ0248
AZSTB II	KZ0249
AZSTB III	KZ0250



1.23 Set guarnizioni per blocchi valvole AZSTB

Grandezza blocco valvole	Articolo
AZSTB I	KZ0010
AZSTB II	KZ0011
AZSTB III	KZ0012



1.24 Pressostato elettronico tipo PZ-9922 0-100 bar, 1/4" G

Articolo
LV0030



1.25 Connettore per pressostato elettronico tipo PZ-9922

Articolo
KZ0251



1.26 Antivibrante in gomma, tipo B, 50 x 30, M10 x 28

Articolo
KZ0252



1.27 Antivibrante in gomma, tipo A, 50 x 30, M10 x 28

Articolo
KZ0253



1.28 Termosonda PTC, per controllo temp. olio 70°C con cavo da 1,2 m

Articolo
KZ0254



1.29 Pompa a mano tipo HP-25, completa di guarnizioni, viti e tubo sfiato

Articolo
KZ0008



1.30 Guarnizioni di ricambio per pompa a mano tipo HP-25

Articolo
KZ0009



1.31 Leva per pompa a mano tipo HP-25

Articolo
KZ0255



1.32 Filtro

Blocco valvole tipo	Articolo
AZSTB I	KZ0256
AZSTB II	KZ0257
AZSTB III	KZ0258



1.33 Molla

	Articolo
Discesa	
AZSTB-I, 24.5X20.5X41	KZ0259
AZSTB-II, 32X26X61	KZ0260
AZSTB-III, 40X32X100	KZ0261
Salita	
AZSTB-I, 29X25X48	KZ0262
AZSTB-II, 37.6X32X60	KZ0263
AZSTB-III, 40X32X100	KZ0264
Valvola antiritorno	
AZSTB-I, 27.5X21.5X63	KZ0265
AZSTB-II, 36X28X80	KZ0266
AZSTB-III, 54X44X140	KZ0267



1.34 Regolatore

Blocco valvole	Articolo
AZSTB-I	KZ0023
AZSTB-II	KZ0024
AZSTB-III	KZ0025



1.35 Pistoncino completo (partenza)

Blocco valvole	Articolo
AZSTB-I	KZ0020
AZSTB-II	KZ0021
AZSTB-III	KZ0022



1.36 Pistoncino completo (piccola velocità discesa)

Blocco valvole	Articolo
AZSTB-I	KZ0005
AZSTB-II	KZ0006
AZSTB-III	KZ0007



1.37 Pistoncino (discesa)

Blocco valvole	Articolo
AZSTB-I	KZ0000
AZSTB-II	KZ0001
AZSTB-III	KZ0002



1.38 Dado con guarnizione di tenuta

	Articolo
M 6	KZ0268
M 8 *)	KZ0269
M 8	KZ0270
M 12 *)	KZ0271
M 12	KZ0272



*) Dado ribassato per regolazione velocità di discesa

1.39 Esclusore del manometro con anello di tenuta

Articolo
KZ0273



1.40 Regolatore D3, D7

Articolo
KZ0018



1.41 Regolatore D4

Articolo
KZ0019



2 Valvole di sicurezza (RBV)

2.1 Microinterruttore per RBV-6

Articolo
KZ0274



2.2 Connettore 4 poli per microinterruttore su RBV 9

Articolo
KZ0275



2.3 Azionatore completo di guarnizioni

	Articolo
RBV 6 1"	KZ0276
RBV 6 1 1/2"	KZ0277



2.4 Vite di regolazione per RBV

	Articolo
RBV 5 1/2"	KZ0278
RBV 5 3/4" - 1 1/4"	KZ0279
RBV 5 1 1/2" - 2"	KZ0280
RBV 5 2 1/2"	KZ0281
RBV 6 1"	KZ0282
RBV 6 1 1/2"	KZ0283
RBV 9 3/4" - 1 1/4"	KZ0284
RBV 9 1 1/2" - 2"	KZ0285



3 Pistoni

3.1 Kit guarnizioni (RILLEN) per pistoni tipo AZK (pistoni forniti fino alla fine del 2001)

Diametro pistone	Articolo
35	KZ0300
42	KZ0301
50	KZ0302
63	KZ0303
70	KZ0304
80	KZ0305
85	KZ0306
90	KZ0307
100	KZ0308
110	KZ0309
120	KZ0310
130	KZ0311
140	KZ0312
150	KZ0313
160	KZ0314
170	KZ0315
185	KZ0316
195	KZ0317
210	KZ0318



3.2 Kit guarnizioni (TURKON) per pistoni tipo AZK (pistoni forniti dal 2002)

Diametro pistone	Articolo
35	KZ0085
42	KZ0086
50	KZ0087
63	KZ0088
70	KZ0089
80	KZ0071
85	KZ0090
90	KZ0091
100	KZ0092
110	KZ0093
120	KZ0094
130	KZ0095
140	KZ0096
150	KZ0097
160	KZ0077
170	KZ0078
185	KZ0079
195	KZ0080
210	KZ0081

